

# ODBIÓR I ZAGOSPODAROWANIE ODPADÓW W ŁOMIANKACH

Dlaczego tak drogo? Co można zrobić, żeby było taniej?

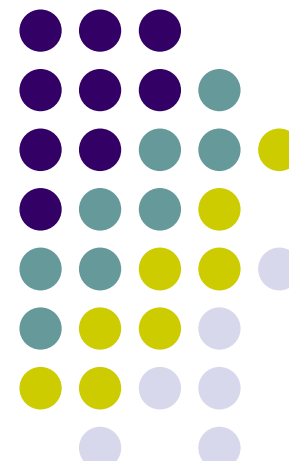
Uszczelnienie systemu poboru opłat. Oczekiwane zmiany w prawie.



**GOSPODARKA  
ODPADAMI**  
W ŁOMIANKACH



**OCHRONA  
ŚRODOWISKA**  
W ŁOMIANKACH



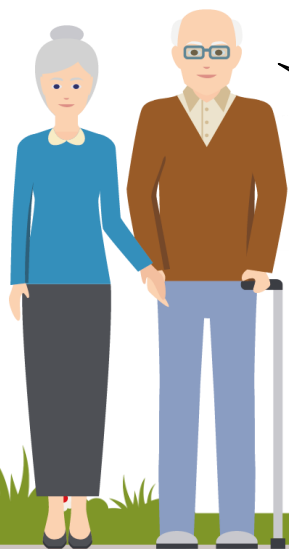
# Dlaczego tak drogo?



Co wynika z przepisów:

System gospodarki odpadami komunalnymi ma być systemem samofinansującym się.

Odpady komunalne muszą zostać oddane do RIPOK.



# Dlaczego tak drogo?



Co wynika z przepisów:

Stawki maksymalnej opłaty za odpady segregowane 2% przeciętnego miesięcznego dochodu rozporządzalnego na 1 osobę ogółem - za mieszkańca, za odpady niesegregowane – dwukrotnie więcej.



# Dlaczego tak drogo?



Co składa się na koszt utrzymania systemu?



Liczba mieszkańców w systemie:

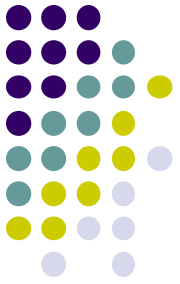
25 171 mieszkańców deklarujących zbiórkę selektywną odpadów,  
3 351 mieszkańców deklarujących gromadzenie odpadów bez ich selekcji.

Łączny roczny koszt odbioru i zagospodarowania odpadów  
w Łomiankach: 14.200.941,00 zł

**średni koszt miesięczny  
na 1 osobę zgłoszoną do systemu  
41,50 zł**



# Dlaczego tak drogo?



Ile to kosztuje  
rocznie?



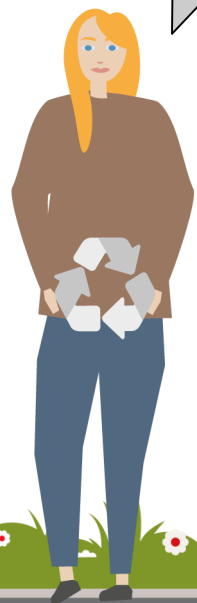
- koszt odbioru odpadów zmieszanych i segregowanych od mieszkańców i z GPSZOK wynikający z ogłoszonego przetargu (przez 1 rok) **12.700.800, 00 zł**
- koszt odbioru odpadów zielonych od mieszkańców i GPSZOK (przez 8 m-c) **1.123.200,00 zł**
- koszty pracownicze i pochodne (przez 1 rok) **213.641,28 zł**
- koszt energii elektrycznej na GPSZOK (przez 1 rok) **500,00 zł**
- koszt zakupu worków na odpady (przez 1 rok) **120.000,00 zł**
- koszt dostarczenia zawiadomień o zmianie stawki (koszt jednorazowy) **42.800,00 zł**

**RAZEM: 14.200.941 zł**

# Dlaczego tak drogo?



Co nie wchodzi  
w skład systemu  
a powinno?



zakup kompostowników udostępnianych mieszkańcom  
60 000,00 zł  
koszty rozbudowy i modernizacji GPSZOK  
120 000,00 zł  
koszty pracownicze i pochodne  
120 000,00 zł  
koszty edukacji ekologicznej  
10 000,00 zł



# Dlaczego tak drogo?



W czym jest problem?

Zaległości w opłatach  
ma ok. 30%  
mieszkańców.

Składane deklaracje nie  
odpowiadają rzeczywistej  
liczbie mieszkańców na  
posesji.

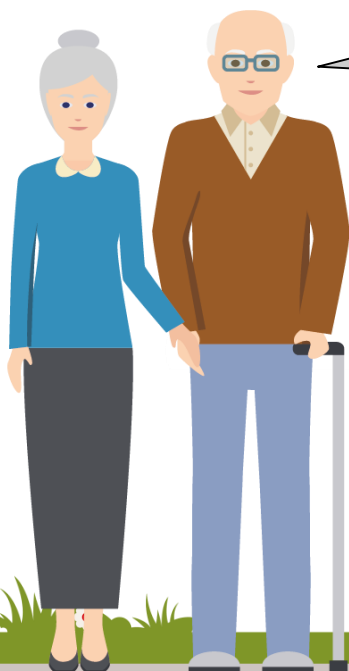


# Dlaczego tak drogo?



Z czego wynikają braki w finansowaniu systemu?

Stawki nie zapewniają samofinansowania się systemu gospodarki odpadami, brakuje rocznie 1 278 752,00 zł.



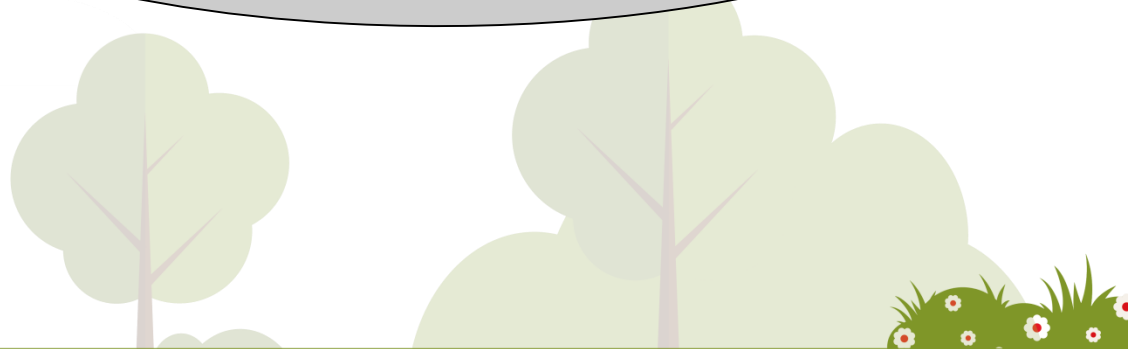


# Dlaczego tak drogo?



Z czego wynikają braki w finansowaniu systemu?

W roku 2019 ze środków budżetowych Gmina dopłaci: 2 600 000,00 zł za braki z I półrocza (funkcjonowały stare stawki opłat) oraz 639 376,00 zł braki z II półrocza (funkcjonujące nowe stawki opłat).



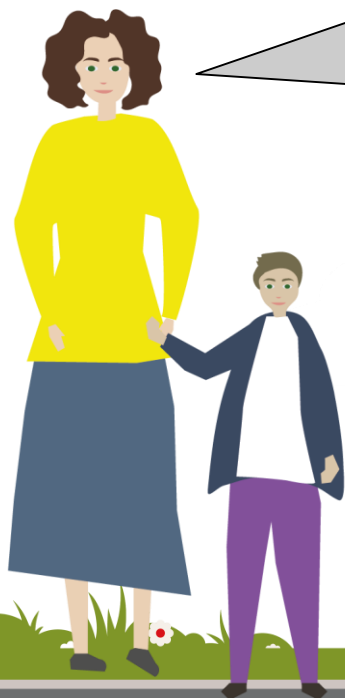
# Co można zrobić, żeby było taniej?



Na co pozwalają nam przepisy?

Wprowadzenie uchwał fakultatywnych o obniżeniu stawek dla osób najbiedniejszych i rodzin wielodzietnych.

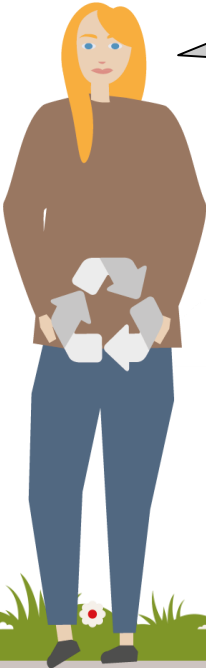
Wprowadzenie innego systemu naliczania opłat za odbieranie odpadów od mieszkańców.




# Co można zrobić, żeby było taniej?



Na co pozwalają nam przepisy?



Prowadzenie kontroli sprawdzających zgodność złożonych deklaracji ze stanem faktycznym.



Podjęcia prac nad uniezależnieniem się od firm zewnętrznych.

# Co można zrobić żeby było taniej?



Na co przepisy nam nie pozwalają?

Naliczania opłat od ilości (masy) wytwarzanych odpadów.

Przekazywania zebranych odpadów komunalnych do instalacji poza regionem określonym w Wojewódzkim Planie Gospodarki Odpadami.



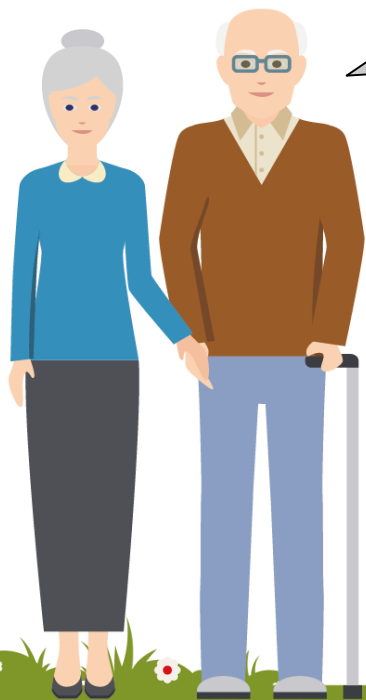
# Co można zrobić żeby było taniej?



Na co przepisy nam nie pozwalają?

Rozliczania się z firmami odbierającymi odpady od faktycznej ilości odpadów odbieranych z terenu gminy.

Obniżenia stawek dla mieszkańców kompostujących we własnym zakresie odpady zielone.



# Co można zrobić żeby było taniej?



Jakie działania podejmujemy?

Pracujemy nad uszczelnieniem aktualnego systemu odbioru odpadów komunalnych.

Trwają prace nad możliwością zagospodarowania odpadów zielonych na terenie gminy, bez ponoszenia kosztów ich oddania do instalacji RIPOK (kompostowanie).



# Co można zrobić żeby było taniej?



Jakie działania podejmujemy?

Zamierzamy zmienić system naliczania opłat za odbiór odpadów.



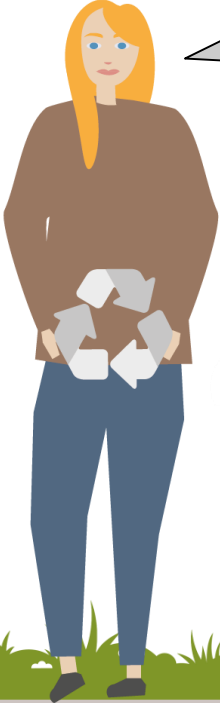
Podejmujemy działania przygotowujące system gospodarki odpadami w Gminie do zaproponowanych przez Ministerstwo przyszłych zmian legislacyjnych.



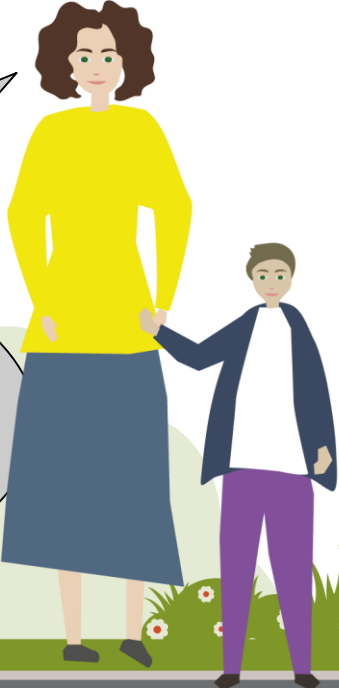
# Co można zrobić żeby było taniej?



Jakie działania podejmujemy?



Zmieniliśmy sposób odbioru odpadów zielonych wykorzystując w tym celu spółkę gminną.



Konsultujemy z innymi gminami możliwe do podjęcia kroki i wspólnie staramy się działać w zakresie wprowadzenia zmian legislacyjnych mających na celu obniżenia opłat.



# Uszczelnienie systemu poboru opłat



## Zmiana systemu naliczania opłat

Prawo dopuszcza wybór metody w zależności od:

- liczby mieszkańców zamieszkujących daną nieruchomość lub
- ilości zużytej wody z danej nieruchomości lub
- powierzchni lokalu mieszkalnego lub
- liczby gospodarstw domowych.


Dodatkowo możliwe jest różnicowanie stawki w zależności od:

- lokalizacji zabudowy: miasto - wieś
- charakteru zabudowy: zabudowa jednorodzinna - wielorodzinna


# Uszczelnienie systemu poboru opłat



Dlaczego konieczne są zmiany systemu opłat?

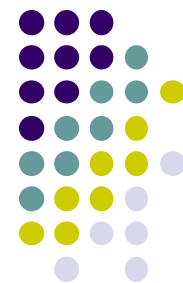


Nie wszyscy mieszkańcy  
rzetelnie informują o liczbie  
osób zamieszkujących  
nieruchomość.



Nie mamy skutecznych  
narzędzi, by zweryfikować  
prawdziwość złożonych  
deklaracji.

# Uszczelnienie systemu poboru opłat



Dlaczego konieczne są zmiany systemu opłat?

Szacujemy, że kilka tysięcy osób może korzystać z systemu bez wnoszenia opłat.

Nie chcemy, by uczciwi ponosili koszt za osoby składające nieprawdziwe deklaracje.



# Uszczelnienie systemu poboru opłat



## Jaki system wybrać?

Ze wszystkich dostępnych metod, najlepszą wydaje się ta zależna od ilości zużytej wody.



Do zalet tej metody należy zaliczyć powszechność oraz fakt, że dużo skuteczniej niż inne metody uszczelnia system poboru opłat.



# Uszczelnienie systemu poboru opłat



Jaki system wybrać?

Opomiarowanie wodą daje lepszy obraz tego, ile osób zamieszkuje w danej nieruchomości, niż nieweryfikowalna w praktyce deklaracja.



# Uszczelnienie systemu poboru opłat



Jaki system wybrać?

Bez względu na to czy lokal jest wynajmowany, czy mieszkaniec jest zameldowany, a nawet gdy budynek jest nieodebrany, jeśli zużywana jest woda, opłata za odbiór odpadów będzie nieuchronna.



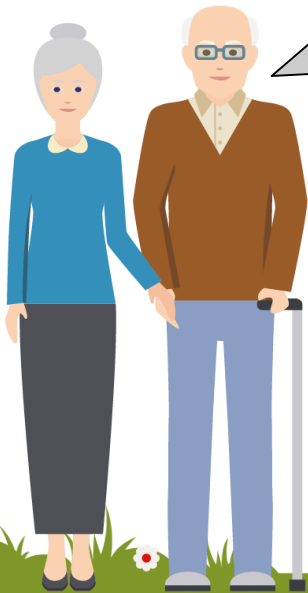
# Uszczelnienie systemu poboru opłat



## Jaki system wybrać?

Dzięki powszechności zwiększa się liczba osób płacących za odbiór odpadów i tym samym stawka za ich odbiór staje się niższa dla wszystkich.

Większość gmin stara się wprowadzić tą metodę ze względów solidarności społecznej.



**Dziękujemy za uwagę.**

